



مجموعة موانئ أبوظبي AD PORTS GROUP

Notice to Mariners

إشعار إلى البحارة

Subject: Establishment of Fish Farm within Delma Port Limits
الموضوع: إنشاء مزرعة سمكية ضمن حدود ميناء دلما

To: All Shipping Agents, Port Users Including Ships' Masters and Vessel's Owners/Operators
المرسل إليه: جميع الوكلاء الملاحيين ومستخدمي الميناء بما في ذلك قباطنة السفن وملاك ومشغلي السفن

Details

Fish farm cages have been depolyed within the boundaries of Delma Port.

ملخص:

تم إنشاء أقفاص مزارع سمكية داخل حدود ميناء دلما.

Effective Date:

24 April 2024 and until further notice.

تاريخ التنفيذ:

24 أبريل 2024 وحتى إشعار آخر.

Location:

South East of Delma Island, as outlined in the table below.

الموقع:

جنوب شرق جزيرة دلما، على النحو المبين في الجدول أدناه.

Reference UKHO Chart:

Admiralty chart BA 3179 and related/adjoining charts.

مرجع الخريطة:

الخريطة الأدميرالية رقم 3179 والخرائط ذات الصلة.

Notice to Mariners

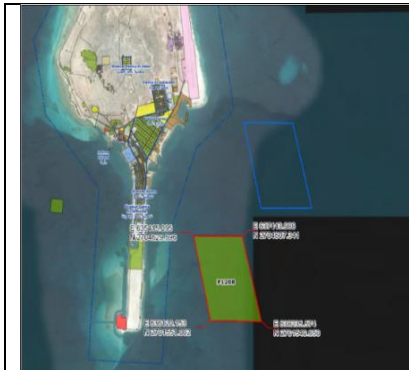
Additional Information and Caution

- All vessels navigating in the vicinity of the project or approaching the port must exercise caution and maintain a safe distance not less than 500m from the fish farm.
- Four Special mark buoys with yellow flashing lights are positioned around the fish gauges, as specified in the accompanying table.
- Mariners are advised to update the relevant BA charts.
- Any clarification related to this Notice to Mariners may be directed to Al Dhafra Region Ports, Harbour Master or Al Dhafra VTS on VHF Ch 08.

معلومات إضافية وتحذيرات:

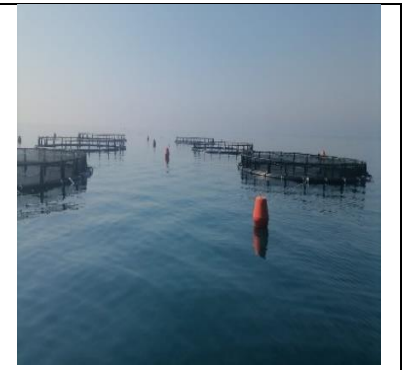
- يجب على جميع السفن التي تبحر في المنطقة المجاورة للمشروع أو تقترب من الميناء توخي الحذر والحفاظ على مسافة آمنة لا تقل عن 500 متر من مزرعة الأسماك.
- تم نشر عدد أربع عوامات خاصة مع أضواء وامضة صفراء حول أقفاص الأسماك، كما هو محدد في الجدول المرفق.
- ينصح بتحديث الخرائط الأدميرالية ذات الصلة.
- يمكن توجيه أي استفسار يتعلق بهذا الإشعار إلى مدير الإدارة البحرية لموانئ منطقة الظفرة أو مركز خدمات حركة السفن لموانئ الظفرة على القناة 08.

Fisha Fram Location



Latitude	Longitude
24° 26.940`N	052° 20.158`E
24° 25.288`N	052° 20.558`E
24° 25.272`N	052° 21.809`E
24° 26.937`N	052° 21.359`E



موقع المزرعة السمكية

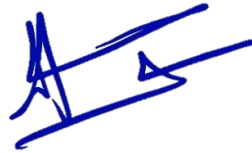


Notice to Mariners

Special Buoys Locations

مواقع نشر العوامات الخاصة

	Latitude	Longitude	
	24° 25.686`N	052° 20.753`E	
	24° 25.497`N	052° 20.878`E	
	24° 25.402`N	052° 20.688`E	
	24° 25.593`N	052° 20.566`E	



الكابتن / محمد اليحيائي

رئيس الإدارة البحرية

Capt. Mohamed Al Yahyaei

Chief Harbour Master