



مجموعة موانئ أبوظبي
AD PORTS GROUP

Notice to Mariners

إشعار إلى البحارة

Subject: 3D Seismic Survey Operations – Mugharraq Port Limit. **الموضوع:** عمليات مسح زلزالي ثلاثي الأبعاد- ميناء مفرق

To: All Shipping Agents, Port Users Including Ships' Masters and Vessel's Owners/Operators **المرسل إليه:** جميع الوكلاء الملاحيون ومستخدمي الميناء بما في ذلك قباطنة السفن وملاك ومشغلي السفن

Details:

3D seismic survey operations are scheduled within the limits of Mugharraq Port.

ملخص الإشعار الملاحي:

من المقرر إجراء عمليات مسح زلزالي ثلاثي الأبعاد ضمن حدود ميناء مفرق.

Effective Date & Time:

Operating continuously 24/7, day and night, from May 20, to July 20, 2024.

تاريخ ووقت التنفيذ:

بشكل مستمر 24/7، ليلاً ونهاراً، من 20 مايو إلى 20 يوليو 2024.

Locations:

Within Mugharraq Port limits and the designated anchorage areas A & B, as defined in the below table & diagram.

المواقع:

ضمن حدود ميناء مفرق ومنطقة رمي المخطاف "A" و" B" الموضحة في الجدول والرسم التوضيحي أدناه.

Reference UKHO Chart:

- Admiralty chart number BA 3722 / 3780 and adjoining charts.

مرجع الخريطة:

سلسلة الخرائط الأدميرالية رقم 3780 / 3722 والخرائط الأخرى ذات الصلة.

Notice to Mariners

Additional Information and Caution

- Below listed vessel will be involved in seismic survey.
- The seismic equipment will be deployed both on the seabed and the water surface.
- All seismic survey operation vessels will be restricted in their ability to maneuver during the seismic operations.
- All vessels navigating in the specified areas should proceed with heightened caution and maintain a safe distance from vessels conducting seismic survey operations.
- Any clarification related to this Notice to Mariners may be directed to Al Dhafra Region Ports, Harbour Master or Al Dhafra VTS on VHF Ch 08.

معلومات إضافية وتحذيرات

- ستشارك السفن المذكورة أدناه في عمليات المسح الزلزالي.
- سيتم نشر المعدات الزلزالية في قاع البحر وعلى سطح الماء.
- جميع سفن عمليات المسح الزلزالي مقيدة في قدرتها على المناورة أثناء العمليات الزلزالية.
- يجب على جميع السفن التي تبحر في المناطق المحددة المضي قدما بحذر شديد والحفاظ على مسافة آمنة من السفن التي تقوم بعمليات المسح الزلزالي.
- يمكن توجيه أي استفسار يتعلق بهذا الإشعار إلى مدير الإدارة البحرية لموانئ منطقة الظفرة أو مركز خدمات حركة السفن لموانئ الظفرة على القناة 08.

List of Participating Vessels:

قائمة السفن المشاركة:

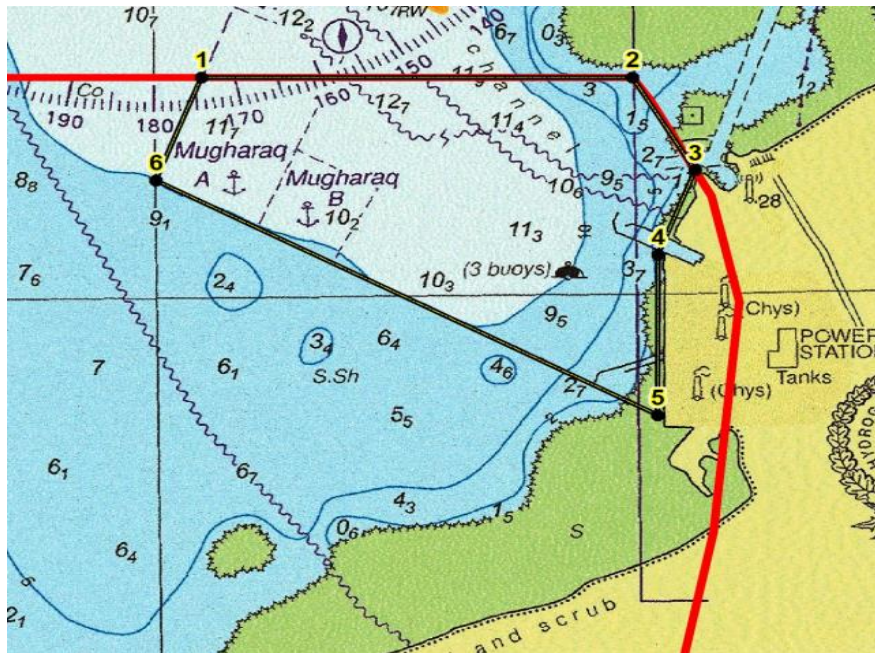
HYWT 101 -140	HYWT 301-308
HAI BAO X & Y	HYWT 203/204
JIN HAI HE 201	LN 101/102
Zodiac	

Notice to Mariners

Seismic Survey Areas

مناطق المسح الزلزالي

التسلسل No.	الإحداثيات Coordinates	
1	24° 11.787' N	052° 30.344' E
2	24° 11.755' N	052° 33.487' E
3	24° 10.999' N	052° 33.937' E
4	24° 10.324' N	052° 33.659' E
5	24° 09.026' N	052° 33.638' E
6	24° 10.959' N	052° 30.000' E



الكابتن / محمد اليحيائي
رئيس الإدارة البحرية
Capt. Mohamed Al Yahyaei
Chief Harbour Master