



موانئ أبوظبي ABU DHABI PORTS

Notice to Mariners

إشعار إلى البحارة

Subject: Khalifa Port, Anchorage Designated Area - Seismic Survey Operations
 الموضوع: ميناء خليفة، المنطقة المخصصة لرمي المخطاف - عمليات مسح زلزالي

To: All Shipping Agents, Port Users Including Ships' Masters and Vessel's Owners/Operators
 المرسل إليه: جميع الوكلاء الملاحيون ومستخدمي الميناء بما في ذلك قباطنة السفن وملاك ومشغلي السفن

Summary:

This Notice to Mariners is an amendment to 01 Notice to Mariners distributed on 06 August 2020, to advice of a Seismic Survey Operations.

Offshore ADNOC 3D seismic survey operations

ملخص الإشعار الملاحي:

هذا الإشعار هو تعديل لإخطار البحارة رقم 01 الذي تم إرساله في 6 أغسطس 2020 ، في موضوع عمليات المسح الزلزالي.

عمليات مسح زلزالي ثلاثية الأبعاد تابعة لشركة أدنوك

Effective Date:

31st August – 20th September 2020

تاريخ التنفيذ:

31 أغسطس - 20 سبتمبر 2020

Location:

Western and Eastern part of Khalifa Port navigation channel and "B" anchorage

الموقع:

الجزء الغربي والشرقي من القناة الملاحية لميناء خليفة و المنطقة المخصصة لرمي المخطاف "B"

Reference UKHO Chart:

Admiralty chart number BA 3752 and related/adjoining charts numbers/scale.

مرجع الخريطة:

سلسلة الخرائط الأدميرالية رقم 3752 والخرائط الأخرى ذات الصلة

Notice to Mariners

Chart Title:

Khalifa Port And Approaches

عنوان الخريطة:

ميناء خليفة ومداخله

Details:

From 31st August to 20th September 2020. Up to nine (09) vessels will be involved in the deployment of cables with seismic nodes attached to the seabed. Vessels will then sail along the lines of the cables to carry out acoustic positioning operation. Cables will remain on the seabed for 21 days.

To avoid any possible fouling of the cables by ships anchors, vessels are requested to anchor only in "A" anchorage designated area.

When the seismic survey is complete, the cables will be recovered. All operations are due to be completed by 20th September 2020.

All vessels approaching or intending to anchor in Khalifa Port must contact Port Khalifa VTS and follow their instruction.

Vessels are requested to monitor Channel 16/13 continuously and listen for daily updates.

Additional information and caution

- Mariners are advised to temporary update their BA charts
- All vessels to navigate with extreme caution and keep clear of vessels involved in seismic operations.

التفاصيل:

من 31 أغسطس - 20 سبتمبر 2020 ، ستشارك ما يصل إلى تسع سفن في نشر الكابلات ذات العقد الزلزالية المتصلة بقاع البحر. سوف تبحر السفن بعد ذلك على طول خطوط الكابلات للقيام بعملية تحديد المواقع الصوتية. ستبقى الكابلات في قاع البحر لمدة 21 يومًا.

لتجنب أي ضرر محتمل للكابلات بواسطة مراسي السفن، يُطلب من السفن رمي المخطاف في منطقة "A".

عند إكمال المسح الزلزالي، سيتم إسترداد الكابلات. من المقرر أن تكتمل جميع العمليات بحلول 20 سبتمبر 2020.

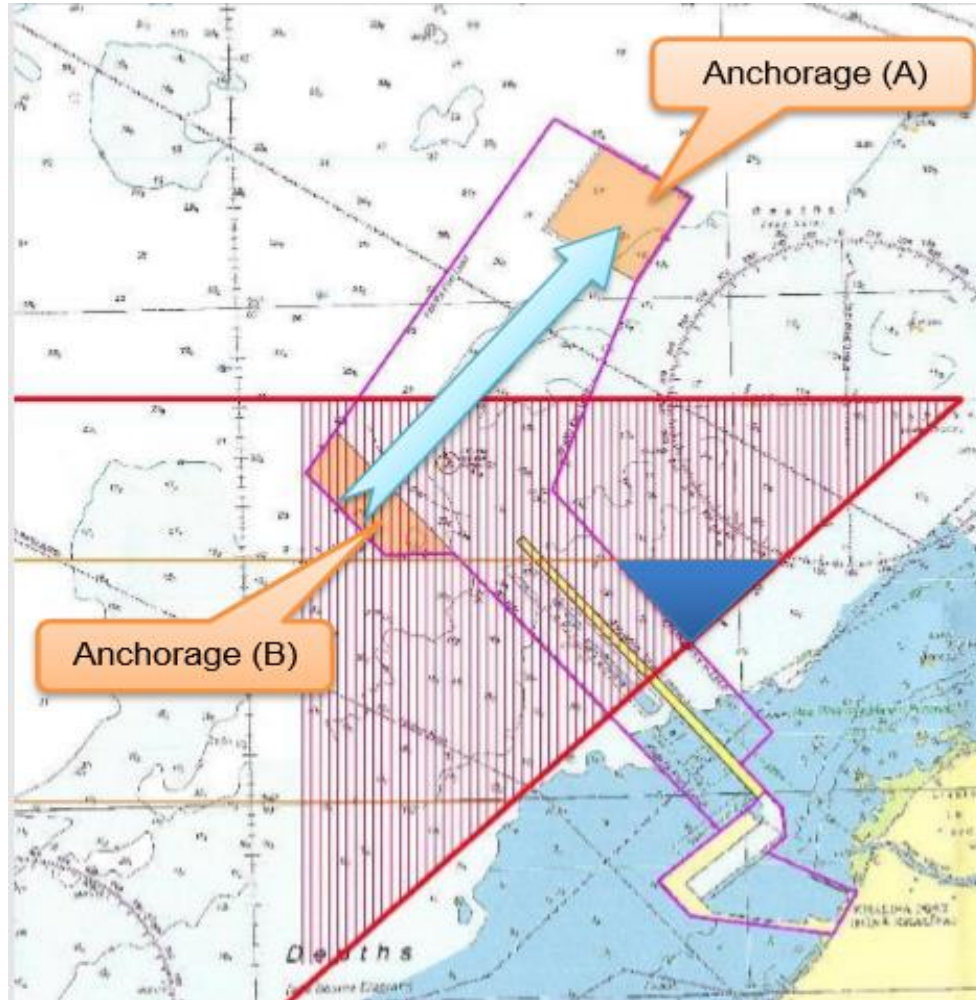
يجب على جميع السفن التي تقترب أو تعتزم رمي المخطاف في ميناء خليفة الإتصال ببرج المراقبة التابع للميناء (VTS) و إتباع تعليماته.

يتعين على السفن مراقبة القناة 13/16 بإستمرار والإستماع إلى التحديثات اليومية.

معلومات إضافية وتحذيرات:

- ينصح أن يتم تحديث الخرائط الأدميرالية مؤقتاً.
- على جميع السفن التنقل بحذر شديد والإبتعاد عن السفن المشاركة في عمليات المسح الزلزالي.

Notice to Mariners



الكابتن / محمد اليحيائي
رئيس الإدارة البحرية بالإنابة

Capt. Mohamed Al Yahyaei
Acting Chief Harbour Master