



# موانئ أبوظبي ABU DHABI PORTS

## Notice to Mariners

## إشعار إلى البحارة

**Subject:** Musaffah Channel - قناة مصفح - عمليات مسح - الموضوع:  
Seismic Survey زلزالي  
Operations

**To:** All Shipping Agents, المرسل إليه:  
Port Users Including جميع الوكلاء الملاحيون  
Ships' Masters and مستخدمي الميناء بما في ذلك  
and قباطنة السفن وملاك ومشغلين  
Vessel's السفن  
Owners/Operators

### Summary:

Offshore ADNOC 3D seismic survey operations

ملخص الإشعار الملاح:  
عمليات مسح زلزالي ثلاثية الأبعاد تابعة لشركة أدنوك

### Effective Date:

20<sup>th</sup> April – 2<sup>nd</sup> May 2021

تاريخ التنفيذ:  
20 ابريل - 2 مايو 2021

### Location:

Musaffah Channel, The area between Buoys **M3/M4 & M8/M10** extended to 0.3 NM between both sides of the channel.

الموقع:  
قناة مصفح ، المنطقه بين العوامات M8/M10 و M3/M4 وخارجها بمسافة 0.3 ميل بحري من القناة.

### Reference UKHO Chart:

Admiralty chart number BA 3713 and related/adjoining charts numbers/scale.

مرجع الخريطة:  
سلسلة الخرائط الأدميرالية رقم 3713 والخرائط الأخرى ذات الصلة.

### Chart Title:

Musaffah Port And Approaches

عنوان الخريطة:  
ميناء مصفح ومداخله

## Notice to Mariners

### **Details:**

From 20<sup>th</sup> April to 2<sup>nd</sup> May 2021. Up to ten (10) vessels will be involved in the deployment of cables with seismic nodes attached to the seabed. Vessels will then sail along the lines of the cables from the north to south with speed of 1.8kn while deploying the cables and 4 knots while scanning. Cables will remain on the seabed during the above-mentioned date.

All vessels navigating in the area should navigate with caution and lookout for survey vessels engaged in seismic survey operations displaying the appropriate day and night shapes and light signals. Survey operations will be monitored and controlled by Musaffah VTS channel 14 and normal shipping operations will be maintained without disruption.

When the seismic survey is complete, the cables will be recovered. All operations are due to be completed by 2<sup>nd</sup> May 2021.

Vessels are requested to monitor Channel 16/14 continuously and listen for daily updates.

### **Pictures & Coordinates:**

Affected area by seismic survey operations:

### **التفاصيل:**

من 20 إبريل إلى 2 مايو 2021، ستشارك ما يصل إلى عشرة سفن في نشر الكابلات ذات العقد الزلزالية المتصلة بقاع البحر. سوف تبهر السفن بعد ذلك على طول خطوط الكابلات للقيام بعملية تحديد المواقع الصوتية من الشمال إلى الجنوب بسرعة 1.8 عقدة خلال نشر الكابلات و 4 عقدة خلال المسح الزلزالي. ستبقى الكابلات في قاع البحر خلال التاريخ المذكور أعلاه .

يجب على جميع السفن المبحرة في المنطقة أن تتنقل بحذر وترصد السفن المنخرطة في عمليات المسح الزلزالي التي تعرض الأشكال والإشارات الضوئية المناسبة ليلا ونهارا ، ستتم مراقبة عمليات المسح والتحكم فيها بواسطة مركز خدمة حركة السفن في ميناء مصفح على القناة -14 Ch. وسيتم الحفاظ على حركة الملاحة البحرية العادية دون عرقلة أو إنقطاع.

عند إكمال المسح الزلزالي، سيتم إسترداد الكابلات. من المقرر أن تكتمل جميع العمليات بحلول 2 مايو 2021.

يتعين على السفن مراقبة القناة 14/16 بإستمرار والإستماع إلى التحديثات اليومية.

### **صور وإحداثيات:**

منطقة عمليات المسح الزلزالي

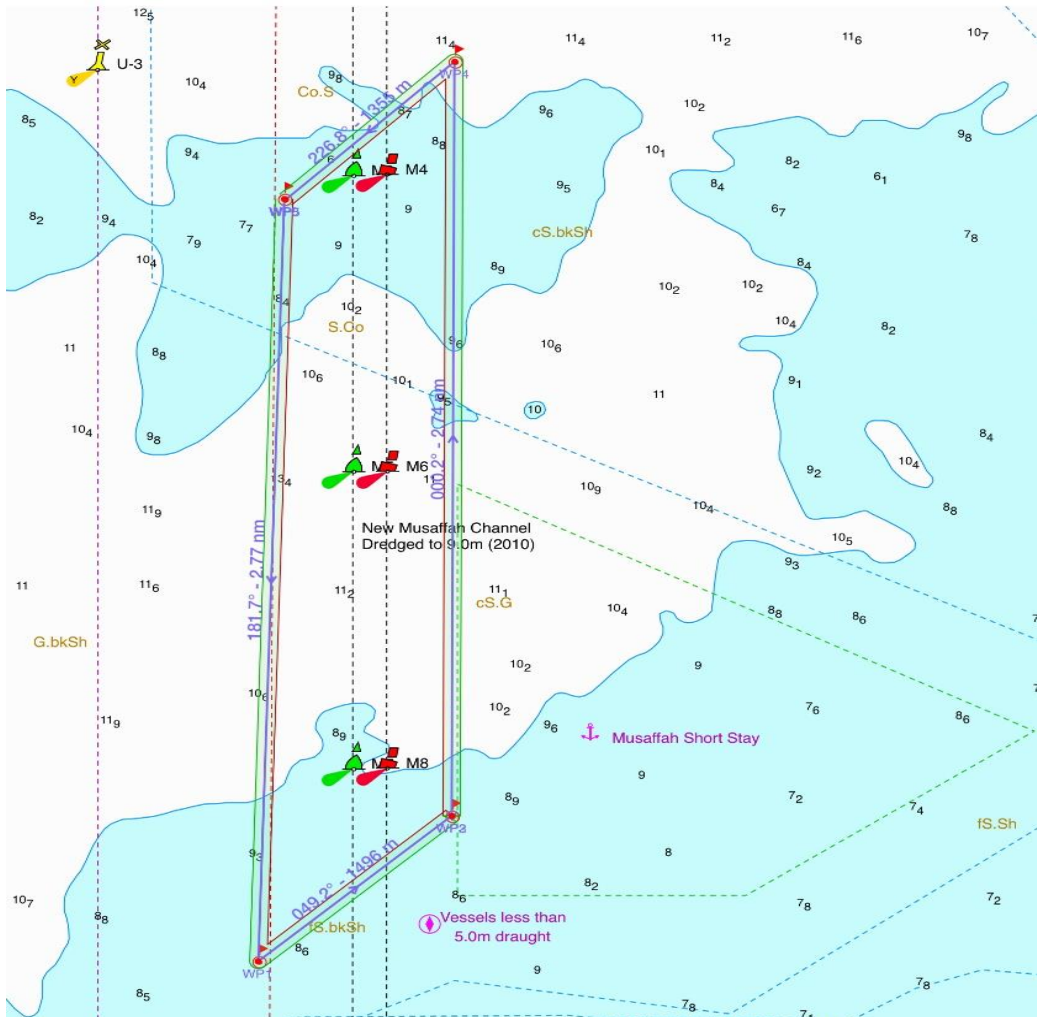
# Notice to Mariners

24°31'64"N 54°13'70"E .1

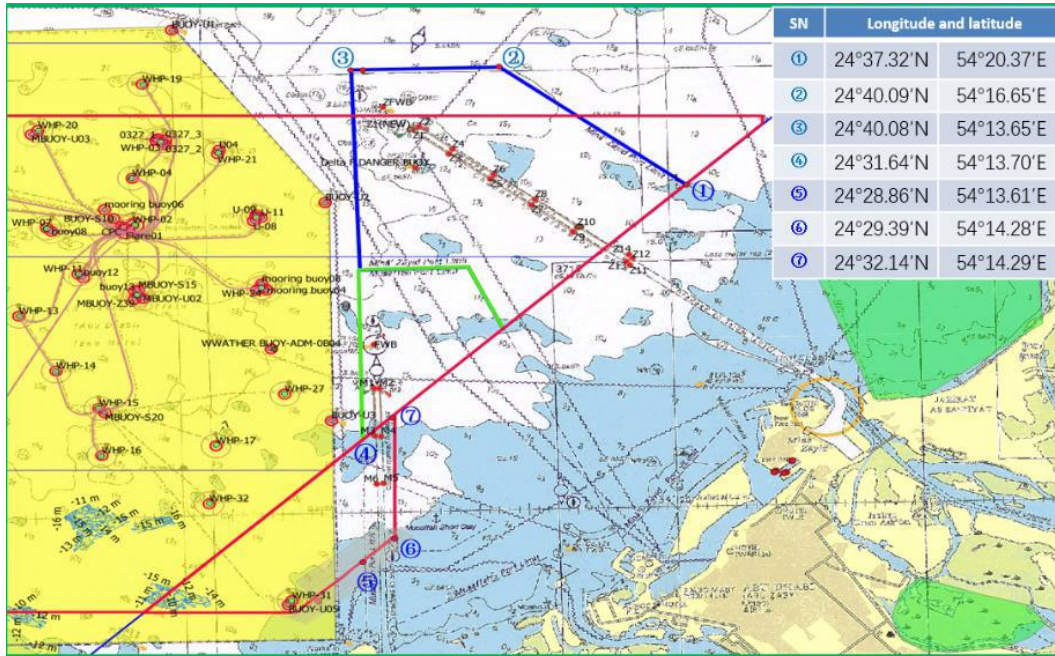
24°28'86"N 54°13'61"E .2

24°29'39"N 54°14'28"E .3

24°32'14"N 54°14'29"E .4



## Notice to Mariners



الكابتن / محمد اليحياي

رئيس الإدارة البحرية - التشريعات

**Capt. Mohamed Al Yahyaei**  
**Chief Harbour Master - Corporate Authority**