



موانئ أبوظبي ABU DHABI PORTS

Notice to Mariners

إشعار إلى البحارة

Subject: Zayed Port & Musaffah Port Channel & Anchorage area- Seismic Survey Operations
الموضوع: قناة ميناء زايد ومصفح والمنطقة المخصصة لرمي المخطاف - عمليات مسح زلزالي

To: All Shipping Agents, Port Users Including Ships' Masters and Vessel's Owners/Operators
المرسل إليه: جميع الوكلاء الملاحيون ومستخدمي الميناء بما في ذلك قباطنة السفن وملاك ومشغلين السفن

Summary:

Offshore ADNOC 3D seismic survey operations

ملخص الإشعار الملاحى:

عمليات مسح زلزالي ثلاثية الأبعاد تابعة لشركة أدنوك .

Effective Date:

1st June – 05th July 2021

تاريخ التنفيذ:

01 يونيو - 05 يوليو 2021

Location:

Zayed Port & Musaffah Port channel and approaches Musaffah short stay Anchorage Areas.

الموقع:

قناة ميناء زايد وقناة مصفح ومداخلها و منطقة المخطاف للفترات القصيرة التابعة لميناء مصفح .

Reference UKHO Chart:

Admiralty chart number BA 3176 / 2889 and related/adjoining charts numbers/scale.

مرجع الخريطة:

سلسلة الخرائط الأدميرالية رقم 3176 / 2889 و الخرائط الأخرى ذات الصلة.

Notice to Mariners

Details:

From 1st June - 05th July 2021. Up to ten (10) vessels will be involved in the deployment of cables with seismic nodes attached to the seabed. Vessels will then sail along the lines of the cables from the north to south and vice versa with speed of 1.5 knots while deploying the cables and 4-5 knots while scanning. Cables will remain on the seabed during the above-mentioned date.

All vessels navigating in the area should navigate with caution and lookout for survey vessels engaged in seismic survey operations displaying the appropriate day and night shapes and light signals. Survey operations will be monitored and controlled by VTS and normal shipping operations will be maintained without disruption. Zayed Port VTS Ch. 67 & Musaffah Port VTS Ch.14

To avoid any possible fouling of the cables by ships anchors, vessels not allowed to anchor at the Area of the seismic survey as defined by the following coordinates :

التفاصيل:

من 01 يونيو - 05 يوليو 2021، ستشارك ما يصل إلى (10) سفن في نشر الكابلات ذات العقد الزلزالية المتصلة بقاع البحر. سوف تبحر السفن بعد ذلك على طول خطوط الكابلات للقيام بعملية تحديد المواقع الصوتية من الشمال إلى الجنوب والعكس بسرعة 1.5 عقدة خلال نشر الكابلات و 4-5 عقدة خلال المسح الزلزلي. ستبقى الكابلات في قاع البحر خلال التاريخ المذكور أعلاه.

يجب على جميع السفن المبحرة في المنطقة أن تتنقل بحذر وترصد السفن المنخرطة في عمليات المسح الزلزالي التي تعرض الأشكال والإشارات الضوئية المناسبة ليلا ونهارا ، ستتم مراقبة عمليات المسح والتحكم فيها بواسطة مركز خدمة حركة السفن وسيتم الحفاظ على حركة الملاحه البحرية العادية دون عرقلة أو إنقطاع . ميناء زايد VTS Ch. 67 و ميناء مصفح VTS Ch. 14

لتجنب أي ضرر محتمل للكابلات بواسطة مراسي السفن ، يُطلب من السفن عدم رمي المخطاف في المنطقة المخصصة للمسح الزلزلي على النحو المحدد في الإحداثيات التالية:

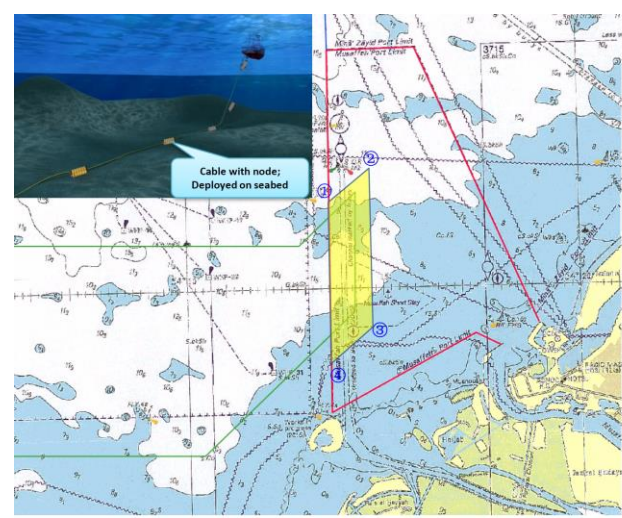
Notice to Mariners

Pictures & Coordinates:

صور وإحداثيات:

Coordinates of restricted areas for anchoring

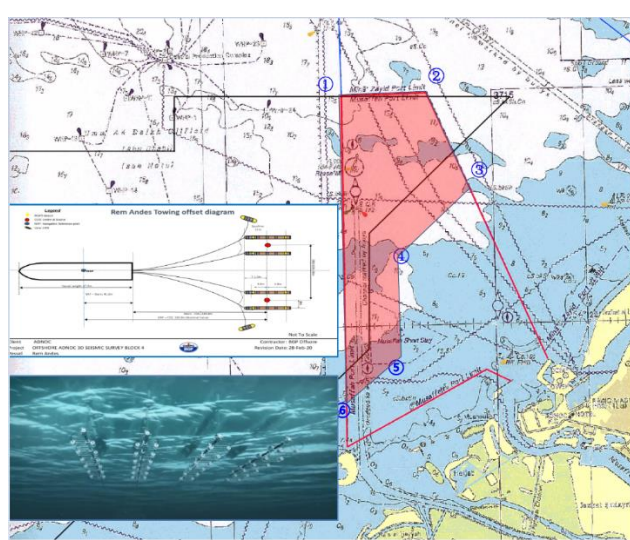
إحداثيات المناطق المحظورة لرمي المخطاف



SN	Longitude and latitude	
①	54°13.67'E	24°32.19'N
②	54°14.63'E	24°32.86'N
③	54°14.63'E	24°29.01'N
④	54°13.64'E	24°28.15'N

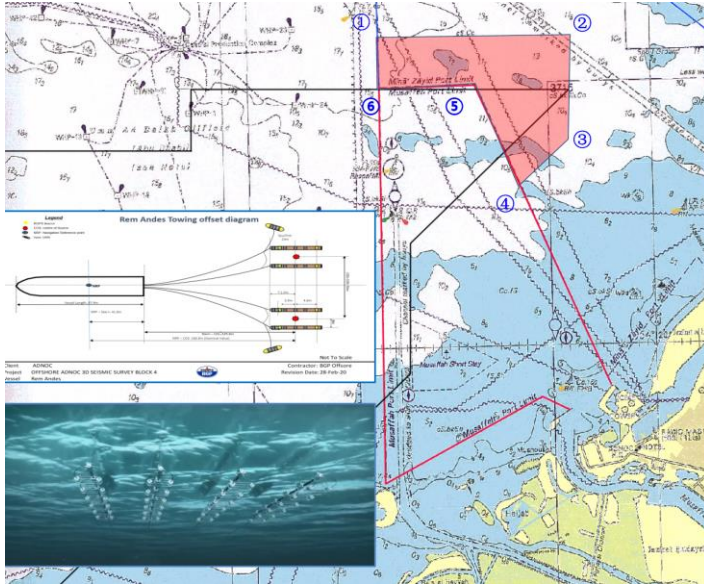
Coordinates of areas affected by seismic surveys within the boundaries of Zayed Port and Musaffah Port:

إحداثيات المناطق المتأثرة بعمليات المسح الزلزالي داخل حدود ميناء زايد وميناء مصفح:

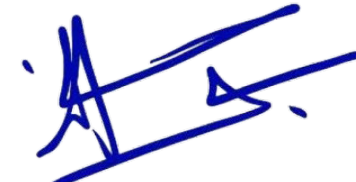


SN	Longitude and latitude	
①	54°13.66'E	24°35.30'N
②	54°15.54'E	24°36.54'N
③	54°17.07'E	24°33.14'N
④	54°15.11'E	24°31.64'N
⑤	54°15.07'E	24°28.82'N
⑥	54°13.66'E	24°28.06'N

Notice to Mariners



SN	Longitude and latitude	
①	54°13.69'E	24°36.63'N
②	54°18.26'E	24°36.63'N
③	54°18.26'E	24°34.34'N
④	54°17.07'E	24°33.14'N
⑤	54°15.54'E	24°36.54'N
⑥	54°13.66'E	24°35.30'N


الكابتن/ محمد اليحيائي

رئيس الإدارة البحرية - التشريعات
Capt. Mohamed Al Yahyaei
Chief Harbour Master - Corporate Authority