



موانئ أبوظبي
ABU DHABI PORTS

Notice to Mariners

إشعار إلى البحارة

Subject: Khalifa Port, Seismic Survey Operations
الموضوع: ميناء خليفة ، عمليات مسح زلزالي

To: All Shipping Agents, Port Users Including Ships' Masters and Vessel's Owners/Operators
المرسل إليه: جميع الوكلاء الملاحيون ومستخدمي الميناء بما في ذلك قباطنة السفن وملاك ومشغلي السفن

Summary:

Offshore ADNOC 3D seismic survey operations

ملخص الإشعار الملاحى:

عمليات مسح زلزالي ثلاثية الأبعاد تابعة لشركة أدنوك

Effective Date:

8th July – 10th August 2021

تاريخ التنفيذ:

08 يوليو-10 أغسطس 2021

Location:

Northern part of Khalifa Port limit and approaches, including "A" anchorage designated area

الموقع:

الجزء الشمالي من حدود ميناء خليفة ومداخلها بما فيها المنطقة المخصصة لرمي المخطاف "A"

Reference UKHO Chart:

Admiralty chart number BA 3752 and related/ adjoining charts numbers/ scale.

مرجع الخريطة:

سلسلة الخرائط الأدميرالية رقم 3752 والخرائط الأخرى ذات الصلة.

Notice to Mariners

Chart Title:

Khalifa Port And Approaches

عنوان الخريطة:

ميناء خليفة ومداخله

Details:

From 8th July – 10th August 2021. Up to twelve (12) vessels will be involved in the deployment of cables with seismic nodes attached to the seabed. Vessels will then sail along the lines of the cables to carry out acoustic positioning operation. Cables will remain on the seabed for 33 days.

To avoid any possible fouling of the cables by ships anchors, vessels are not allowed to anchor at "A" anchorage designated area.

When the seismic survey is complete, the cables will be recovered. All operations are due to be completed by 10th August 2021.

All vessels approaching or intending to anchor in Khalifa Port must contact Port Khalifa VTS and follow their instruction.

Vessels are requested to monitor VHF channel 16/13 continuously and listen for daily updates.

Additional information and caution

- Mariners are advised to temporary update their BA charts
- All vessels to navigate with extreme caution and keep clear of vessels involved in seismic operations.

Coordinates of areas affected by Seismic survey within the boundaries of Khalifa Port

التفاصيل:

من 08 يوليو- 10 أغسطس 2021 ، ستشارك ما يصل إلى 12 سفينة في نشر الكابلات ذات العقد الزلزالية المتصلة بقاع البحر. سوف تبحر السفن بعد ذلك على طول خطوط الكابلات للقيام بعملية تحديد المواقع الصوتية. ستبقى الكابلات في قاع البحر لمدة 33 يوماً.

لتجنب أي ضرر محتمل للكابلات بواسطة مراسي السفن، يُطلب من السفن عدم رمي المخطاف في منطقة "A".

عند إكمال المسح الزلزالي، سيتم إسترداد الكابلات. من المقرر أن تكتمل جميع العمليات بحلول 10 أغسطس 2021.

يجب على جميع السفن التي تقترب أو تعتزم رمي المخطاف في ميناء خليفة الإتصال ببرج المراقبة التابع للميناء (VTS) و إتباع تعليماته.

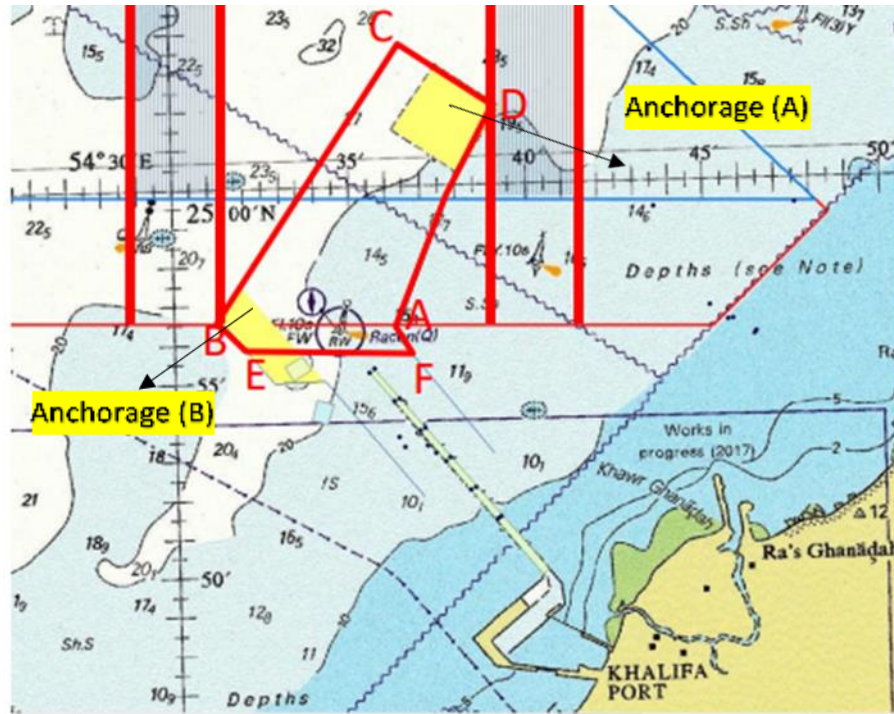
يتعين على السفن مراقبة القناة 13/16 باستمرار والإستماع إلى التحديثات اليومية.

معلومات إضافية و تحذيرات:

- ينصح أن يتم تحديث الخرائط الأدميرالية مؤقتاً.
- على جميع السفن التنقل بحذر شديد والإبتعاد عن السفن المشاركة في عمليات المسح الزلزالي.

إحداثيات المناطق المتأثره بعمليات المسح الزلزالي داخل حدود ميناء خليفة

Notice to Mariners



A: 24° 56.358' N 054° 36.420' E

B: 24° 56.596' N 054° 31.332' E

C: 25° 03.620' N 054° 36.570' E

D: 25° 01.973' N 054° 39.288' E

E: 24° 55.780' N 054° 32.082' E

F: 24° 55.660' N 054° 36.721' E

الكابتن / محمد اليحيائي
رئيس الإدارة البحرية - التشريعات

Capt. Mohamed Al Yahyaei
Chief Harbour Master – Corporate Authority